
Instruktionen für Containertransporte nach China «Eastbound»

Frenkendorf, März 2020

1. BILDER/FOTOS

Für «Eastbound» Intermodalverkehre verlangt die Chinesische Staatsbahn Fotos von den jeweiligen Frachtladungen. Wir bitten Sie, Fotos gemäss untenstehenden Instruktionen beim Beladen der Container aufzunehmen und uns diese direkt nach Verladung zusammen mit den Begleitpapieren zu senden.

Werden die Bilder nicht zur Verfügung gestellt, können wir für einen reibungslosen Weitertransport an den jeweiligen Grenzstationen in China nicht garantieren.

Wir bitten Sie, folgende Anweisungen zu Erstellen der Fotos zu befolgen. Für jeden Container werden 7 Fotos benötigt:

1.1. Container leer (Zustand muss deutlich sichtbar sein)



1.2. Container zu 1/3 gefüllt



1.3. Container zu 1/2 gefüllt



1.4. Container voll mit offenen Türen



1.5. Rechte Tür geschlossen und deutlich sichtbar die Container-Nr. + Gewicht



1.6. Komplet geschlossener Container und deutlich sichtbar der Ort der Plombe



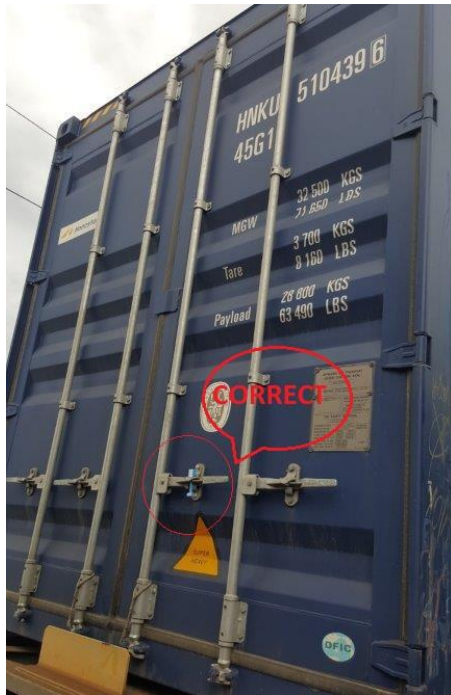
1.7. Nahaufnahme der Plombe, mit der Nummer ersichtlich und klar lesbar



2. PLOMBIERUNG DES CONTAINERS

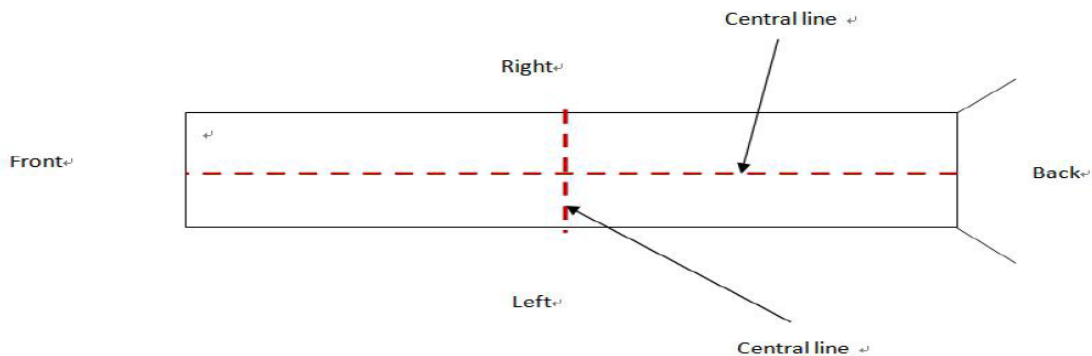
Der Container muss nach Verlad plombiert werden. Bitte achten Sie darauf, dass im Überlandverkehr die Plombe an der Container Türverriegelung direkt angebracht werden muss. Bitte vermeiden Sie, dass die Plombe an der unteren Türnocke / Nockenhalterung angebracht wird.

Bitte verwenden Sie dafür ausschliesslich High Security Seals (HSS). Nachstehend finden Sie ein Beispiel einer HSS Sicherheitsplombe.



3. BELADUNG / SICHERUNG TRANSPORTGUT

Bitte achten Sie darauf, dass eine gleichmässige Gewichtsverteilung der Ware im Container vorausgesetzt wird, da dies bei Nichteinhaltung zu einer von der Chinesischen Bahn angeordneten Neuverladung an der Eintrittsgrenze und damit verbundenen Mehrkosten führen kann. Die Gewichtsdiﬀerenz zwischen vorne (Front) und hinten (Back) darf nicht mehr als 3000 kg betragen. Die Gewichtsdiﬀerenz zwischen links und rechts darf nicht mehr als 500 kg betragen.



Sollten Sie planen, Packstücke mit einem Einzelgewicht von über 5000 kg zu verladen, bitten wir Sie vor Verlad mit uns in Kontakt zu treten. Für die Plattformen Xi'an und Chongqing gibt es eine spezielle Regelung (ab 1500 kg).

Bitte stellen Sie sicher, dass die Ware in einem transporttüchtigen Zustand verpackt wird und das eine entsprechende Sicherung / Verzurrung gewährleistet ist.

Sofern Sie Holz als Verpackungs- und/oder Sicherungsmaterial verwenden, muss zwingend darauf geachtet werden, dass nur behandeltes (begastetes) Holz verwendet wird (mit IPPC Logo oder Behandlungszertifikat).



4. DOKUMENTATION

Für den Transport werden entsprechende Transportunterlagen benötigt. Die Dokumente benötigen wir zwei Tage vor Zugabfahrt mit folgenden Details:

Zolldokument:

- Ausfuhrdokument (MRN) oder T1 Dokument
- Austrittsgrenze: PL-Malaszewicze / Customs code: PL301020

Stuffing List:

- Vorlage durch uns / muss entsprechend vom Absender ausgefüllt werden

Handelsrechnung:

- Rechnungsnummer
- Rechnungsdatum
- HS-Code
- Warenbezeichnung gemäss HS Code
- Art und Anzahl Packstücke je HS Code
- Stückzahl je HS Code
- Bruttogewicht je HS Code
- Nettogewicht je HS Code
- Warenwert je HS Code
- Warenwert je HS Code
- Warenwert Total

Packliste:

- Erstellungsdatum
- Rechnungsnummer von der Handelsrechnung
- HS Code
- Warenbezeichnung gemäss HS Code
- Art und Anzahl Packstücke je HS Code
- Stückzahl je HS Code
- Bruttogewicht je HS Code
- Total Anzahl Packstücke

5. SPEZIELLES

Zudem werden die Kontaktdetails vom Empfänger oder von seinem Agenten in China benötigt. Der Empfängername und Warenbeschreibung sind zudem auf Chinesisch erforderlich. Sollten etwaige Zertifikate oder Phytosanitäre / Veterinäre Dokumente erstellt worden sein, müssen diese im Original zur Verfügung gestellt werden. Bitte treten Sie in Kontakt mit uns, sodass wir die nächsten Schritte besprechen können.

Sofern Sie Unterstützung benötigen, bitte zögern Sie nicht uns zu kontaktieren.

Vielen Dank für Ihre Aufmerksamkeit und Mitarbeit.

Ihr Schweizerzug Team